

## Mi'z 壁面緑化

### Mi'z ワイヤーマッシュ壁面緑化

施工図

基本部品

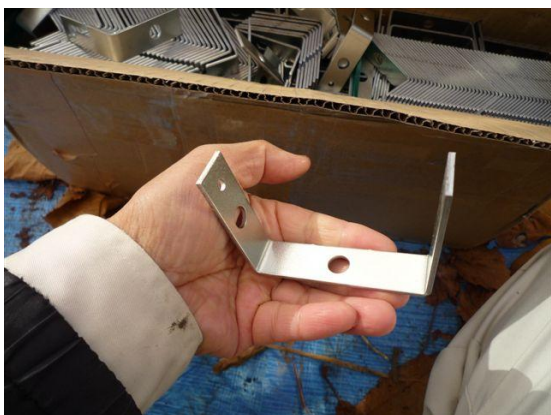
オールアンカーM8\*50 (一例)



中間固定金具



連続固定金具

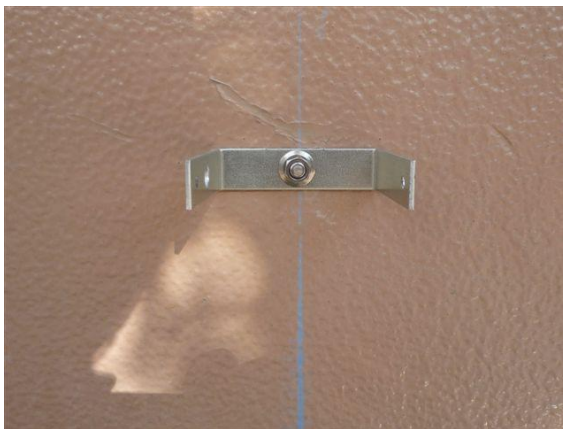


手順

1 墨出し



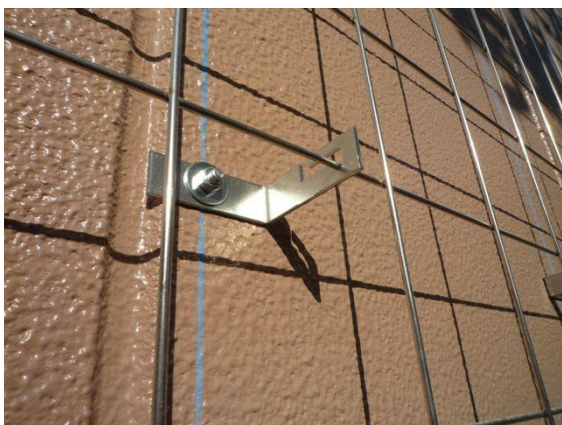
2 部品取り付け  
連続固定金具



連続固定金具にワイヤメッシュ取付



中間固定金具にワイヤメッシュ取付



株式会社三稲ガーデン

〒130-0024 東京都墨田区菊川2-2-14

TEL:03-3634-5820 / FAX:03-3634-5851 <http://www.mitsuine.jp>

## オプション部材

ワイヤーメッシュの線が歩行者等に危害を加える恐れがある場合に設置します。

端部保護材

例：材質はアルミ製（材料指定可能）



工法

端部の連続固定金具にLアングル材をボルト止めします。サイズは指定により異なります。

写真は参考例

